

Министерство социального развития
Кировской области

Киров,
2019



**Поддержка семей
при рождении
первого ребенка**

Единовременное пособие женщинам, вставшим на учёт в медицинских организациях в ранние сроки беременности

Кому предоставляется:

Женщинам, вставшим на учет в медицинских учреждениях в ранние сроки беременности (до 12 недель)

Куда обращаться:

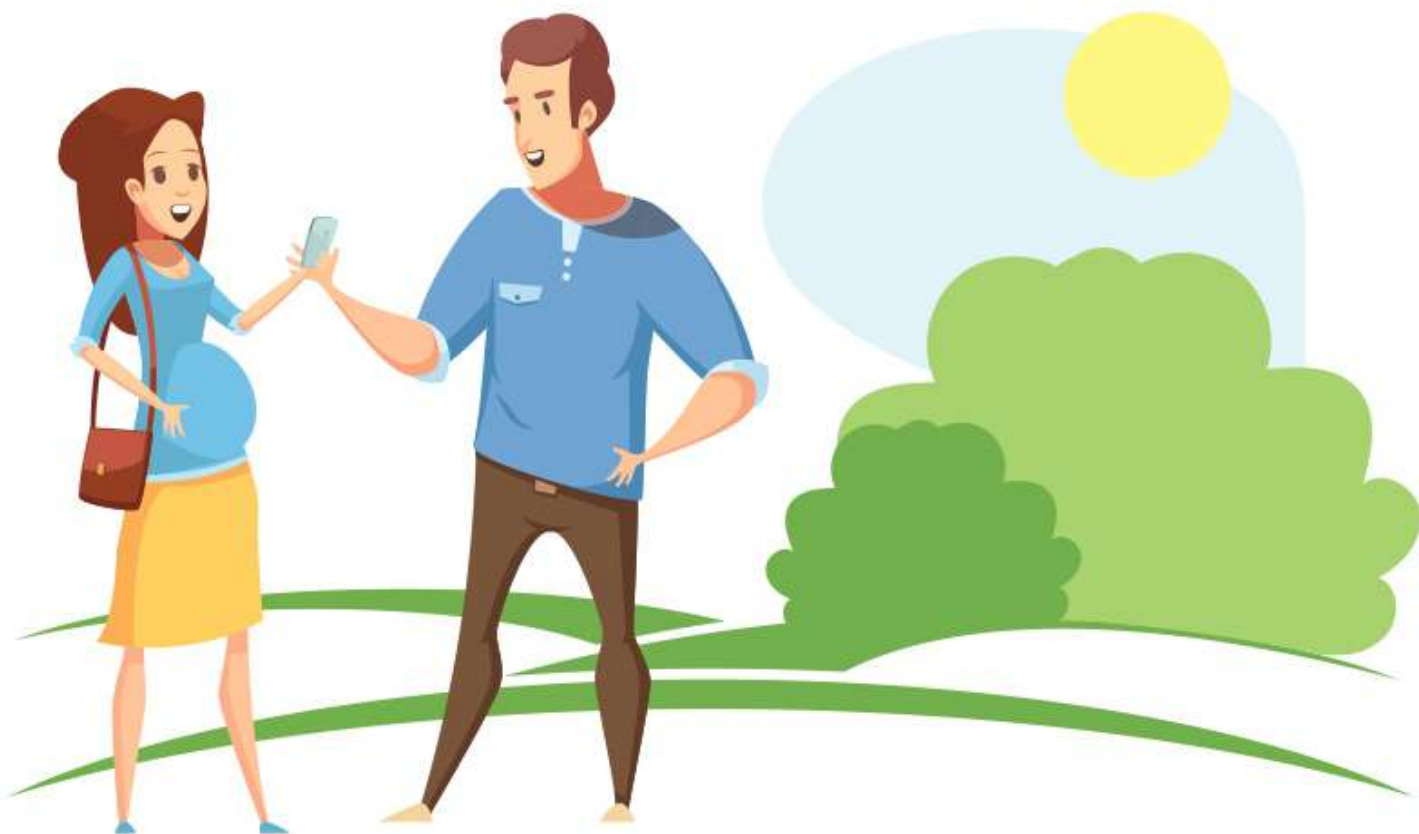
По месту работы (службы), учебы, МФЦ или в орган социальной защиты населения (по месту назначения и выплаты пособия по беременности и родам)

Размер пособия:

655,49 рубля

Примечание

Размер пособия в районах, в которых установлен районный коэффициент к заработной плате, определяется с применением этого коэффициента



Пособие по беременности и родам

Кому предоставляется:

- | | |
|--|--|
| <ul style="list-style-type: none"><input checked="" type="checkbox"/> Женщинам на случай временной нетрудоспособности и в связи с материнством<input checked="" type="checkbox"/> Женщинам, проходящим военную службу по контракту<input checked="" type="checkbox"/> Женщинам, обучающимся по очной форме обучения в образовательных организациях | <ul style="list-style-type: none"><input checked="" type="checkbox"/> Женщинам, уволенным в связи с ликвидацией организаций, прекращением физическими лицами деятельности в качестве ИП, прекращением полномочий нотариусами, прекращением статуса адвоката и др., чья профессиональная деятельность подлежит государственной регистрации и (или) лицензированию, в течение 12 месяцев, предшествовавших дню признания их в установленном порядке безработными |
|--|--|

Куда обращаться:

По месту работы (службы), а женщинам, обучающимся по очной форме обучения в образовательных организациях – по месту учебы

В МФЦ или орган социальной защиты населения

Размер пособия:

Из расчета среднего заработка (денежного довольствия, стипендии) по месту работы (службы, учебы), на который начисляются страховые взносы (в 2019 году – 865 000 рублей)

Из расчета 655,49 рубля в месяц

Примечание

Размер пособия в районах, в которых установлен районный коэффициент к заработной плате, определяется с применением этого коэффициента

Единовременное пособие при рождении ребенка

Кому предоставляется:

- Одному из родителей либо лицу его заменяющему, подлежащему обязательному социальному страхованию на случай временной нетрудоспособности и в связи с материнством
- Если оба родителя либо лицо, их заменяющее, не работают (не служат) либо обучаются по очной форме обучения в образовательных организациях начального, среднего, высшего и послевузовского профессионального образования

Куда обращаться:

По месту работы (службы)

В МФЦ или орган социальной защиты населения

Размер пособия:

17 479,73 рубля

Примечание

Размер пособия в районах, в которых установлен районный коэффициент к заработной плате, определяется с применением этого коэффициента

Условия предоставления:

- факт проживания по месту жительства (пребывания, фактического проживания) на территории Кировской области
- факт совместного проживания заявителя с ребенком
- неполучение вторым родителем единовременного пособия по месту работы
- при обращении не позднее 6 месяцев со дня рождения ребенка

Ежемесячное пособие по уходу за ребенком

Кому предоставляется:

- Матери либо отцу, другим родственникам, опекунам, фактически осуществляющим уход за ребенком, подлежащим обязательному социальному страхованию на случай временной нетрудоспособности и в связи с материнством
- Матери, проходящей военную службу по контракту
- Матери либо отцу, проходящим службу в качестве лиц рядового и начальствующего состава в органах
- Матери либо отцу, другим родственникам, опекунам, фактически осуществляющим уход за ребенком, уволенным в период отпуска по уходу за ребенком в связи с ликвидацией организаций, прекращением физическими лицами деятельности в качестве ИП и др.
- Матери, уволенной в период беременности, отпуска по беременности и родам в связи с ликвидацией организаций, прекращением физическими лицами деятельности в качестве ИП
- Матери либо отцу, опекунам, фактически осуществляющим уход за ребенком и не подлежащим обязательному социальному страхованию
- другим родственникам, фактически осуществляющим уход за ребенком и не подлежащим обязательному социальному страхованию, в случае, если мать и (или) отец умерли, лишены родительских прав, отбывают наказание и др.
- Неработающим женам (проживающим на территориях иностранных государств) военнослужащих, проходящих военную службу по контракту на территориях иностранных государств

Ежемесячное пособие по уходу за ребенком

Куда обращаться:

По месту работы (службы)

В МФЦ или орган социальной защиты населения

Размер пособия:

40% среднего заработка, на который начисляются страховые взносы на обязательное социальное страхование на случай временной нетрудоспособности и в связи с материнством

3 277,45 рубля

Примечание

Размер пособия в районах, в которых установлен районный коэффициент к заработной плате, определяется с применением этого коэффициента

Условия предоставления:

- факт проживания по месту жительства (пребывания, фактического проживания) на территории Кировской области
- факт совместного проживания заявителя с ребенком
- неполучение вторым родителем единовременного пособия по месту работы
- при обращении не позднее достижения ребенком возраста 2-х лет



Ежемесячная выплата в связи с рождением (усыновлением) первого ребенка

Кому предоставляется:

Гражданам Российской Федерации, имеющим ребенка гражданина России в возрасте до 1,5 лет

Куда обращаться:

В МФЦ или орган социальной защиты населения

Размер пособия:

В 2019 году - **10 008 рублей**

Условия предоставления:

- семье, чей доход на одного человека не превышает 1,5 величины прожиточного минимума трудоспособного населения (в 2019 году – 15471 рубль)

Если ребёнку от 0 до 6 месяцев

- со дня рождения ребенка (сумма ежемесячных выплат за прошедшие месяцы со дня рождения ребенка до обращения за назначением выплаты будет перечислена в полном размере)

Если ребёнку от 6 месяцев до 1,5 лет

- со дня подачи заявления

ВАЖНО!

Ежемесячная выплата в связи с рождением (усыновлением) первого ребенка предоставляется по линии органов социальной защиты.

По инициативе Президента Российской Федерации Владимира Путина с 1 января 2020 года среднедушевой доход семьи при установлении права на ежемесячную выплату в связи с рождением (усыновлением) первого ребенка будет увеличен с 1,5-кратной до 2-кратной величины прожиточного минимума трудоспособного населения, а также будет увеличен срок предоставления ежемесячной выплаты до трех лет.



Меры социальной поддержки	Куда обращаться	1-й ребёнок	2-й ребёнок	3-й ребёнок и последующие дети
Пособие по беременности и родам женщинам, уволенным в связи с ликвидацией организации	В орган социальной защиты населения либо в многофункциональный центр предоставления государственных и муниципальных услуг	✓	✓	✓
Единовременное пособие женщинам, вставшим на учет в ранние сроки беременности, уволенным в связи с ликвидацией организации		✓	✓	✓
Единовременное пособие при рождении ребенка лицам, не подлежащим обязательному социальному страхованию		✓	✓	✓
Ежемесячное пособие по уходу за ребенком лицам, не подлежащим обязательному социальному страхованию		✓	✓	✓
Единовременное пособие беременной жене военнослужащего, проходящего военную службу по призыву		✓	✓	✓
Ежемесячное пособие на ребенка военнослужащего, проходящего военную службу по призыву		✓	✓	✓
Единовременное пособие при передаче ребенка на воспитание в семью		✓	✓	✓
Единовременное пособие при передаче ребенка-инвалида, ребенка старше 7 лет, а также детей, являющихся братьями и (или) сестрами на воспитание в семью		✓	✓	✓
Ежемесячная выплата в связи с рождением (усыновлением) первого ребенка		✓	—	—
Региональный материнский капитал лицам, родившим (усыновившим) третьего и каждого последующего ребенка		—	—	✓
Ежемесячная социальная выплата на детей, обучающихся в общеобразовательных организациях, из многодетных малообеспеченных семей		—	—	✓
Ежегодная денежная выплата на приобретение твердого топлива при наличии печного отопления многодетным малообеспеченным семьям		—	—	✓
Единовременная компенсация расходов на приобретение индивидуальных приборов учета многодетным малообеспеченным семьям		—	—	✓
Компенсация расходов на оплату коммунальных услуг в виде ежемесячной денежной выплаты многодетным малообеспеченным семьям		—	—	✓
Ежемесячное пособие на ребенка; на детей одинокой матери; на детей, родители которых уклоняются от уплаты алиментов		✓	✓	✓
Ежемесячное пособие на ребенка-инвалида		✓	✓	✓
Ежемесячная социальная выплата по уходу за вторым ребенком от полутора до трех лет, не посещающим дошкольную образовательную организацию		—	✓	—
Единовременное пособие при усыновлении (удочерении) детей-сирот и детей, оставшихся без попечения родителей		✓	✓	✓
Ежемесячная денежная выплата по уходу за третьим ребенком и последующими детьми	—	—	✓	
Льготный (бесплатный) проезд в автомобильном и электрифицированном транспорте городского сообщения и в автомобильном транспорте пригородного сообщения	✓	✓	✓	
Предоставление компенсации родителям (законным представителям) детей, посещающих образовательные организации, реализующие образовательную программу дошкольного образования	Дошкольные образовательные организации	✓	✓	✓
Ежемесячное пособие отдельным категориям родителей (законных представителей), имеющих детей в возрасте от 1,5 до 3 лет, не посещающих муниципальные образовательные организации города Кирова, реализующие основные общеобразовательные программы дошкольного образования	г. Киров, ул. Профсоюзная, 41а, каб. 11 (Центр повышения квалификации и ресурсного обеспечения муниципальной системы образования г. Кирова)	✓	✓	✓

Дополнительную информацию о размерах выплат в связи с беременностью и родами, иных мерах поддержки семей с детьми вы можете узнать на официальном сайте министерства социального развития Кировской области socialkirov.ru в разделе «Меры социальной поддержки»

Определить право на меры социальной поддержки вы можете также пройдя анкетирование на официальном сайте