

**Министерство социального развития
Кировской области**



**Киров,
2019**



**Поддержка семей
при рождении
второго ребенка**

Единовременное пособие женщинам, вставшим на учёт в медицинских организациях в ранние сроки беременности

Кому предоставляется:

Женщинам, вставшим на учет в медицинских учреждениях в ранние сроки беременности (до 12 недель)

Куда обратиться:

По месту работы (службы), учебы, МФЦ или в орган социальной защиты населения (по месту назначения и выплаты пособия по беременности и родам)

Размер пособия:

655,49 рубля

Примечание

Размер пособия в районах, в которых установлен районный коэффициент к заработной плате, определяется с применением этого коэффициента



Пособие по беременности и родам

Кому предоставляется:

- Женщинам на случай временной нетрудоспособности и в связи с материнством
- Женщинам, проходящим военную службу по контракту
- Женщинам, обучающимся по очной форме обучения в образовательных организациях
- Женщинам, уволенным в связи с ликвидацией организаций, прекращением физическими лицами деятельности в качестве ИП, прекращением полномочий нотариусами, прекращением статуса адвоката и др., чья профессиональная деятельность подлежит государственной регистрации и (или) лицензированию, в течение 12 месяцев, предшествовавших дню признания их в установленном порядке безработными

Куда обращаться:

По месту работы (службы), а женщинам, обучающимся по очной форме обучения в образовательных организациях – по месту учебы

В МФЦ или орган социальной защиты населения

Размер пособия:

Из расчета среднего заработка (денежного довольствия, стипендии) по месту работы (службы, учебы), на который начисляются страховые взносы (в 2019 году – 865 000 рублей)

Из расчета 655,49 рубля в месяц

Примечание

Размер пособия в районах, в которых установлен районный коэффициент к заработной плате, определяется с применением этого коэффициента

Единовременное пособие при рождении ребенка

Кому предоставляется:

- Одному из родителей либо лицу его заменяющему, подлежащему обязательному социальному страхованию на случай временной нетрудоспособности и в связи с материнством
- Если оба родителя либо лицо, их заменяющее, не работают (не служат) либо обучаются по очной форме обучения в образовательных организациях начального, среднего, высшего и послевузовского профессионального образования

Куда обращаться:

По месту работы (службы)

В МФЦ или орган социальной защиты населения

Размер пособия:

17 479,73 рубля

Примечание

Размер пособия в районах, в которых установлен районный коэффициент к заработной плате, определяется с применением этого коэффициента

Условия предоставления:

- факт проживания по месту жительства (пребывания, фактического проживания) на территории Кировской области
- факт совместного проживания заявителя с ребенком
- неполучение вторым родителем единовременного пособия по месту работы
- при обращении не позднее 6 месяцев со дня рождения ребенка

Ежемесячное пособие по уходу за ребенком

Кому предоставляется:

- Матери либо отцу, другим родственникам, опекунам, фактически осуществляющим уход за ребенком, подлежащим обязательному социальному страхованию на случай временной нетрудоспособности и в связи с материнством
- Матери, проходящей военную службу по контракту
- Матери либо отцу, проходящим службу в качестве лиц рядового и начальствующего состава в органах
 - Матери либо отцу, другим родственникам, опекунам, фактически осуществляющим уход за ребенком, уволенным в период отпуска по уходу за ребенком в связи с ликвидацией организаций, прекращением физическими лицами деятельности в качестве ИП и др.
 - Матери, уволенной в период беременности, отпуска по беременности и родам в связи с ликвидацией организаций, прекращением физическими лицами деятельности в качестве ИП
 - Матери либо отцу, опекунам, фактически осуществляющим уход за ребенком и не подлежащим обязательному социальному страхованию
 - другим родственникам, фактически осуществляющим уход за ребенком и не подлежащим обязательному социальному страхованию, в случае, если мать и (или) отец умерли, лишены родительских прав, отбывают наказание и др.
 - Неработающим женам (проживающим на территориях иностранных государств) военнослужащих, проходящих военную службу по контракту на территориях иностранных государств

Ежемесячное пособие по уходу за ребенком

Куда обращаться:

По месту работы (службы)

В МФЦ или орган социальной защиты населения

Размер пособия:

40% среднего заработка, на который начисляются страховые взносы на обязательное социальное страхование на случай временной нетрудоспособности и в связи с материнством

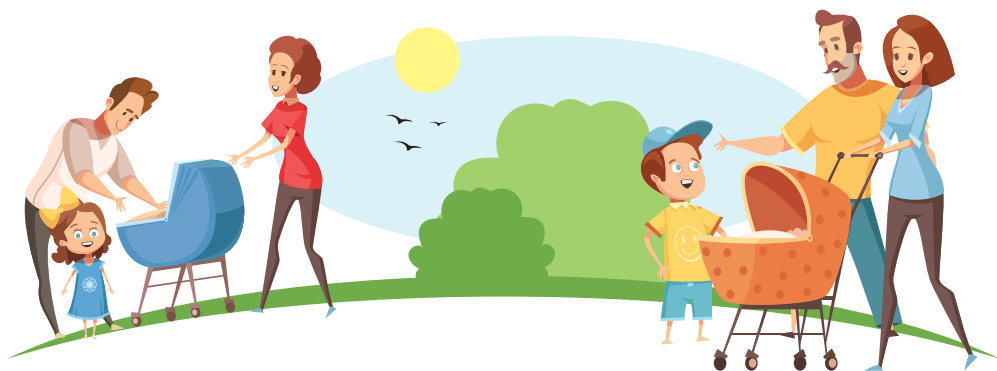
6 554,89 рубля

Примечание

Размер пособия в районах, в которых установлен районный коэффициент к заработной плате, определяется с применением этого коэффициента

Условия предоставления:

- факт проживания по месту жительства (пребывания, фактического проживания) на территории Кировской области
- факт совместного проживания заявителя с ребенком
- неполучение вторым родителем единовременного пособия по месту работы
- при обращении не позднее достижения ребенком возраста 2-х лет



Федеральный материнский (семейный) капитал

Кому предоставляется:

- Женщине, имеющей гражданство Российской Федерации, родившей (усыновившей) второго или последующего ребенка после 1 января 2007 года
- Мужчине, имеющему гражданство Российской Федерации, являющемуся единственным усыновителем второго или последующего ребенка, если решение суда об усыновлении вступило в законную силу, начиная с 1 января 2007 года
- Отцу (усыновителю) ребенка (в случае смерти матери, лишения ее родительских прав и других причин, а в случае смерти отца – детям)
- Несовершеннолетнему ребенку или ребенку, учащемуся по очной форме обучения (до достижения им 23-летнего возраста), при прекращении права на материнский (семейный) капитал отца (усыновителя) или женщины, являющейся единственным родителем (усыновителем)

Куда обращаться:

В МФЦ или Территориальный орган Пенсионного Фонда Российской Федерации

Размер пособия:

В 2019 году - **453 026 рублей**

Куда направить средства федерального материнского (семейного) капитала:

- на улучшение жилищных условий
- на образование детей
- на накопительную пенсию матери
- на оплату образовательных услуг и содержание ребёнка (присмотр и уход) в дошкольных образовательных организациях независимо от возраста ребёнка
- на ежемесячную социальную выплату в связи с рождением (усыновлением) второго ребенка

Ежемесячная выплата в связи с рождением (усыновлением) второго ребенка

Кому предоставляется:

Гражданам Российской Федерации, имеющим ребенка гражданина России в возрасте до 1,5 лет

Куда обращаться:

В МФЦ или Территориальный орган Пенсионного Фонда Российской Федерации

Размер пособия:

В 2019 году - **10 008 рублей**

Условия предоставления:

- семья, чей доход на одного человека не превышает 1,5 величины прожиточного минимума трудоспособного населения (в 2019 году – 15471 рубль)

Если ребёнку от 0 до 6 месяцев

- со дня рождения ребенка (сумма ежемесячных выплат за прошедшие месяцы со дня рождения ребенка до обращения за назначением выплаты будет перечислена в полном размере)

Если ребёнку от 6 месяцев до 1,5 лет

- со дня подачи заявления

ВАЖНО!

Ежемесячная выплата в связи с рождением (усыновлением) второго ребенка предоставляется из средств материнского (семейного) капитала.

По инициативе Президента Российской Федерации Владимира Путина с 1 января 2020 года среднедушевой доход семьи при установлении права на ежемесячную выплату в связи с рождением (усыновлением) первого ребенка будет увеличен с 1,5-кратной до 2-кратной величины прожиточного минимума трудоспособного населения, а также будет увеличен срок предоставления ежемесячной выплаты до трех лет.



Ипотека на льготных условиях при рождении второго и (или) последующих детей

Кому предоставляется:

Гражданам Российской Федерации, у которых с 01.01.2018 по 31.12.2022 родился второй ребенок и (или) последующие дети, также имеющие российское гражданство

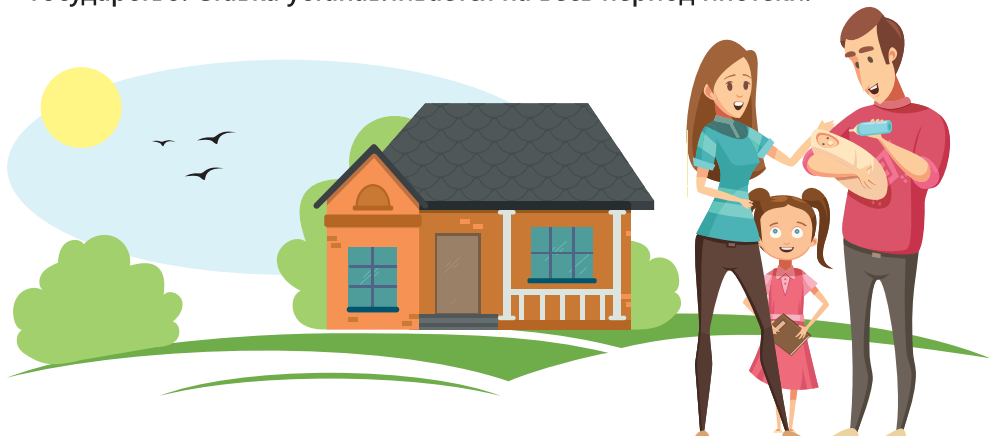
Куда обращаться:

В кредитные организации, являющиеся участниками программы:

- Call центр ПАО «Сбербанк России» 8 (495)500-55-50
- Call центр ПАО «ВТБ» 8 (800) 100-24-24
- Call центр ПАО «Промсвязьбанк» 8 (800) 333-03-03
- Call центр АО «Райффайзенбанк» 8 (495) 777-17-17
- Call центр АО КБ «Хлынов» 8 (800) 250-2-777
- Call центр АО «Газпромбанк» службы 8 (495) 913-74-74
- Call центр АО «Российский сельскохозяйственный банк» 8(495)950-21-90
- Call центр ПАО «Совкомбанк» 8 (800) 100-00-06

Размер:

Семья, оформившая займ на покупку жилья, выплачивает не более 6% ставки ипотечного кредита, остальную часть, сверх этого погашает государство. Ставка устанавливается на весь период ипотеки.



Ежемесячная социальная выплата по уходу за вторым ребенком в возрасте от 1,5 до 3 лет, не посещающим дошкольную образовательную организацию

Кому предоставляется:

Одному из родителей (усыновителей), имеющему гражданство Российской Федерации

Куда обратиться:

В МФЦ или орган социальной защиты населения

Размер пособия:

5 000 рублей

Условия предоставления:

- Рождение (усыновление) второго ребенка после 31.08.2017
- Доход на одного члена семьи не превышает 21 000 рублей
- Ребенок не посещает детский сад в связи с отсутствием в нем свободных мест или проживает в населенном пункте, в котором отсутствуют детские сады
- Ребенок имеет гражданство Российской Федерации
- Заявитель проживает совместно с ребенком



Меры социальной поддержки	Куда обращаться	1-й ребёнок	2-й ребёнок	3-й ребёнок и последующие дети
Пособие по беременности и родам женщинам, уволенным в связи с ликвидацией организации	В орган социальной защиты населения либо в многофункциональный центр предоставления государственных и муниципальных услуг	✓	✓	✓
Единовременное пособие женщинам, вставшим на учет в ранние сроки беременности, уволенным в связи с ликвидацией организации		✓	✓	✓
Единовременное пособие при рождении ребенка лицам, не подлежащим обязательному социальному страхованию		✓	✓	✓
Ежемесячное пособие по уходу за ребенком лицам, не подлежащим обязательному социальному страхованию		✓	✓	✓
Единовременное пособие беременной жене военнослужащего, проходящего военную службу по призыву		✓	✓	✓
Ежемесячное пособие на ребенка военнослужащего, проходящего военную службу по призыву		✓	✓	✓
Единовременное пособие при передаче ребенка на воспитание в семью		✓	✓	✓
Единовременное пособие при передаче ребенка-инвалида, ребенка старше 7 лет, а также детей, являющихся братьями и (или) сестрами на воспитание в семью		✓	✓	✓
Ежемесячная выплата в связи с рождением (усыновлением) первого ребенка		✓	—	—
Региональный материнский капитал лицам, родившим (усыновившим) третьего и каждого последующего ребенка		—	—	✓
Ежемесячная социальная выплата на детей, обучающихся в общеобразовательных организациях, из многодетных малообеспеченных семей		—	—	✓
Ежегодная денежная выплата на приобретение твердого топлива при наличии печного отопления многодетным малообеспеченным семьям		—	—	✓
Единовременная компенсация расходов на приобретение индивидуальных приборов учета многодетным малообеспеченным семьям		—	—	✓
Компенсация расходов на оплату коммунальных услуг в виде ежемесячной денежной выплаты многодетным малообеспеченным семьям		—	—	✓
Ежемесячное пособие на ребенка; на детей одинокой матери; на детей, родители которых уклоняются от уплаты алиментов		✓	✓	✓
Ежемесячное пособие на ребенка-инвалида	✓	✓	✓	
Ежемесячная социальная выплата по уходу за вторым ребенком от полутора до трех лет, не посещающим дошкольную образовательную организацию	—	✓	—	
Единовременное пособие при усыновлении (удочерении) детей-сирот и детей, оставшихся без попечения родителей	✓	✓	✓	
Ежемесячная денежная выплата по уходу за третьим ребенком и последующими детьми	—	—	✓	
Льготный (бесплатный) проезд в автомобильном и электрифицированном транспорте городского сообщения и в автомобильном транспорте пригородного сообщения	✓	✓	✓	
Предоставление компенсации родителям (законным представителям) детей, посещающих образовательные организации, реализующие образовательную программу дошкольного образования	Дошкольные образовательные организации	✓	✓	✓
Ежемесячное пособие отдельным категориям родителей (законных представителей), имеющих детей в возрасте от 1,5 до 3 лет, не посещающих муниципальные образовательные организации города Кирова, реализующие основные общеобразовательные программы дошкольного образования	г. Киров, ул. Профсоюзная, 41а, каб. 11 (Центр повышения квалификации и ресурсного обеспечения муниципальной системы образования г. Кирова)	✓	✓	✓

Дополнительную информацию о размерах выплат в связи с беременностью и родами, иных мерах поддержки семей с детьми вы можете узнать на официальном сайте министерства социального развития Кировской области socialkirov.ru в разделе «Меры социальной поддержки»

Определить право на меры социальной поддержки вы можете также пройдя анкетирование на официальном сайте